

Scheda tecnica

Allarme acustico

SEAT LEON m.y. 2013

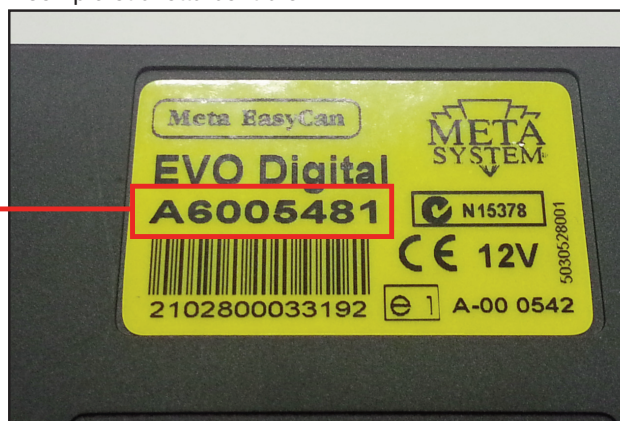
Vettura verificata il 01/2013

VOLKSWAGEN GROUP ITALIA S.p.A.

Cat. MYSGABS15010

Esempio etichetta centrale

NB: Questa installazione necessita che il kit allarme cod. **MYSGABS15010** sia composto dalla centrale identificata dal codice **A6005481** o superiore (prod. ottobre/2012).



Le informazioni tecniche incluse nel seguente manuale sono da ritenersi puramente indicative e l'azienda produttrice non si assume alcuna responsabilità relativamente alle stesse.
Il personale tecnico preposto all'installazione è tenuto a verificare con la dovuta diligenza e sotto la propria responsabilità le informazioni riportate a secondo il tipo di vettura (es. punti di connessione specifici del modello).

NORME D'INSTALLAZIONE



- Prima di eseguire qualsiasi operazione **STACCARE IL MORSETTO NEGATIVO DELLA BATTERIA.**
 - L'allarme deve essere installato esclusivamente all'interno dell'abitacolo vettura, mentre la sirena in un punto protetto all'interno del vano motore o nei passaruota.
 - Per il fissaggio delle parti, è consigliato utilizzare del velcro.
 - Per i collegamenti è buona norma fare riferimento a quanto indicato sulla scheda tecnica della specifica vettura.
- Evitare nel modo più assoluto connessioni elettriche di tipo rapido.
- Per i collegamenti effettuare la crimpatura del filo utilizzando gli splice forniti nel kit, isolando la giuntura con nastro isolante e fasciando i cablaggi con nastro in tessuto.

PROGRAMMAZIONI necessarie per il funzionamento dell'allarme

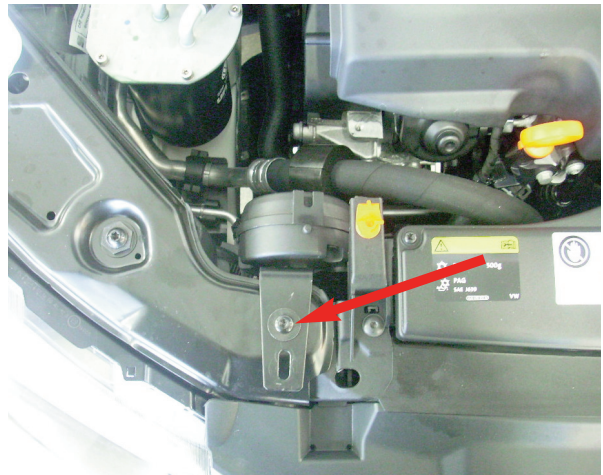


Prima dell'installazione, tramite il programmatore, selezionare :
Il **passo 10** (COMANDO FRECCHE) e selezionare **BLINKER.**
Il **passo 11** (COMANDO PULS BLINKER) e selezionare **IMPULSO.**
Il **passo 25** (SETUP MODULO) e selezionare **COMMAND 57E (Volkswagen 9)** e **TRASPONDER ON.**

PUNTI D'INSTALLAZIONE SULLA VETTURA

Posizionamento sirena

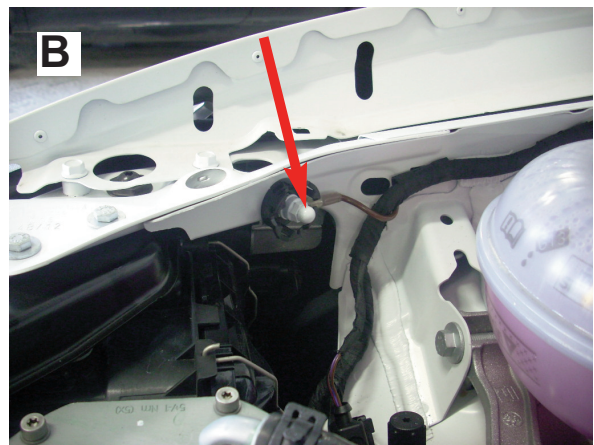
Fissare la sirena nel vano motore lato passeggero sfruttando il bullone esistente sulla traversa sopra al fanale.



Collegamento positivo fisso e negativo sirena

Tramite un faston a occhiello 6mm collegare il filo **ROSSO** del cablaggio sirena in una delle predisposizioni alla scatola fusibili a fianco della batteria nel vano motore lato guida. **Foto A.**
Tramite un faston a occhiello 6mm collegare il filo **NERO** del cablaggio sirena alla diramazione di massa vicino al fanale lato passeggero. **Foto B.**

N.B.: Per il collegamento positivo fisso si consiglia di proteggere la linea interponendo un fusibile da minimo 5A.



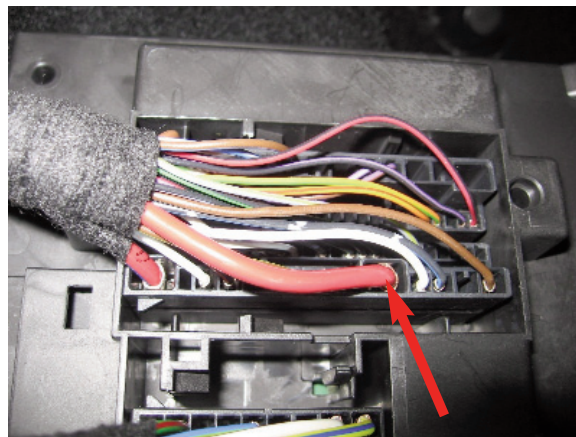
Posizionamento centralina allarme

Con la bulloneria in dotazione, fissare la centralina allarme sfruttando il foro esistente sulla staffa metallica sul fianco del cruscotto lato guida.



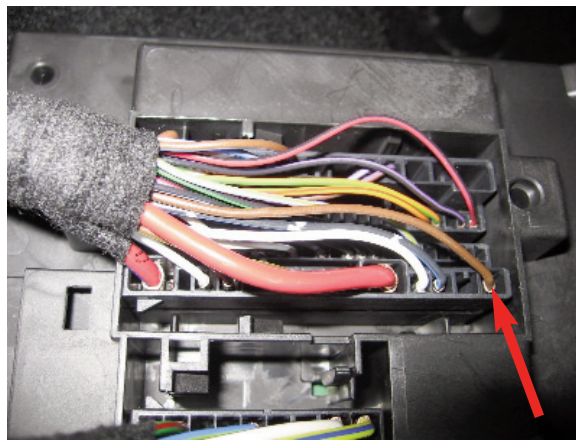
Collegamento positivo fisso +30

Collegare il filo **ROSSO** del cablaggio allarme al filo **ROSSO pos.67** nel connettore nero a 73 poli sigl.A alla centralina body posta dietro la scatola fusibili sotto al cruscotto lato guida.



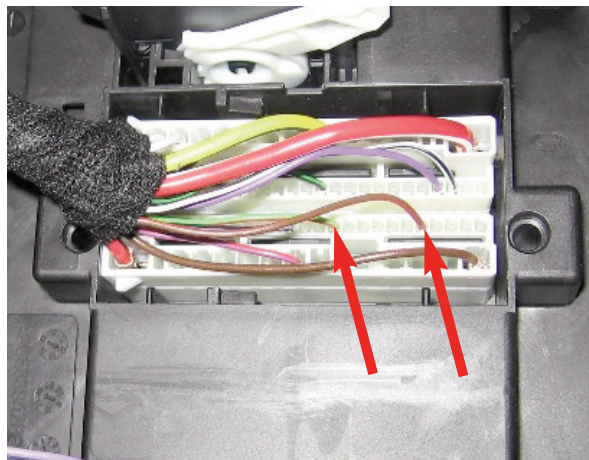
Collegamento negativo GND

Collegare il filo **MARRONE** del cablaggio allarme al filo **MARRONE po.63** nel connettore nero a 73 poli sigl.A alla centralina body posta dietro la scatola fusibili sotto al cruscotto lato guida.



Collegamento indicatori di direzione

Collegare il filo **AZZURRO/VERDE** del cablaggio allarme al filo **MARRONE/ROSSO pos.42** e il filo **AZZURRO** del cablaggio allarme al filo **VERDE/ROSSO pos.48** nel connettore Nero/Bianco a 73 poli sigl.C alla centralina body posta dietro la scatola fusibili sotto al cruscotto lato guida.



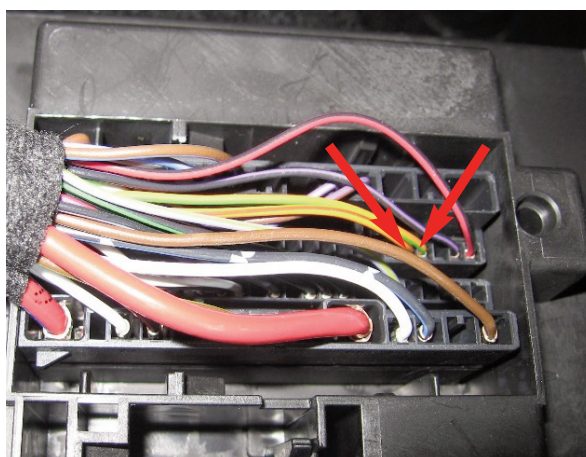
Posizionamento led

Posizionare il led sul lato sinistro in basso della cornice dei comandi del clima. Praticare un foro di 6mm. Inserire il led nel supporto solo dopo aver posizionato lo stesso nel foro precedentemente realizzato.



Collegamento Can- Bus

Collegare il filo **ARANCIO/VERDE** del cablaggio allarme al filo **ARANCIO/VERDE pos.16** e il filo **ARANCIO/MARRONE** del cablaggio allarme al filo **ARANCIO/MARRONE pos.17** nel connettore nero a 73 poli sigl.A alla centralina body posta dietro la scatola fusibili sotto al cruscotto lato guida.



Posizionamento capsule ultrasuoni

Installare il supporto capsule sulla parte di cielo sopra alla copertura montante centrale lato guida.

N.B. In questa vettura seguire le indicazioni riportate sul manuale installatore **“INSTALLAZIONE SU COPERTURA CIELO VETTURA”**.

N.B. Prestare particolare attenzione che i cavi non interferiscano con l'eventuale apertura di un cuscino AirBag



SOLO DOPO TERMINATA L'INSTALLAZIONE ELETTRICA COLLEGARE IL MORSETTO NEGATIVO DELLA BATTERIA, abbinare la sirena wireless (vedi pag.11 del manuale installatore) ed eseguire tutti i test funzionali del sistema prima di consegnare la vettura.